

# TROUSSE DES MARCHEURS

## Course Marche Relais Argenteuil

12ème édition  
28 septembre 2024

Aussi  
disponible sur  
la page  
Facebook de  
l'événement

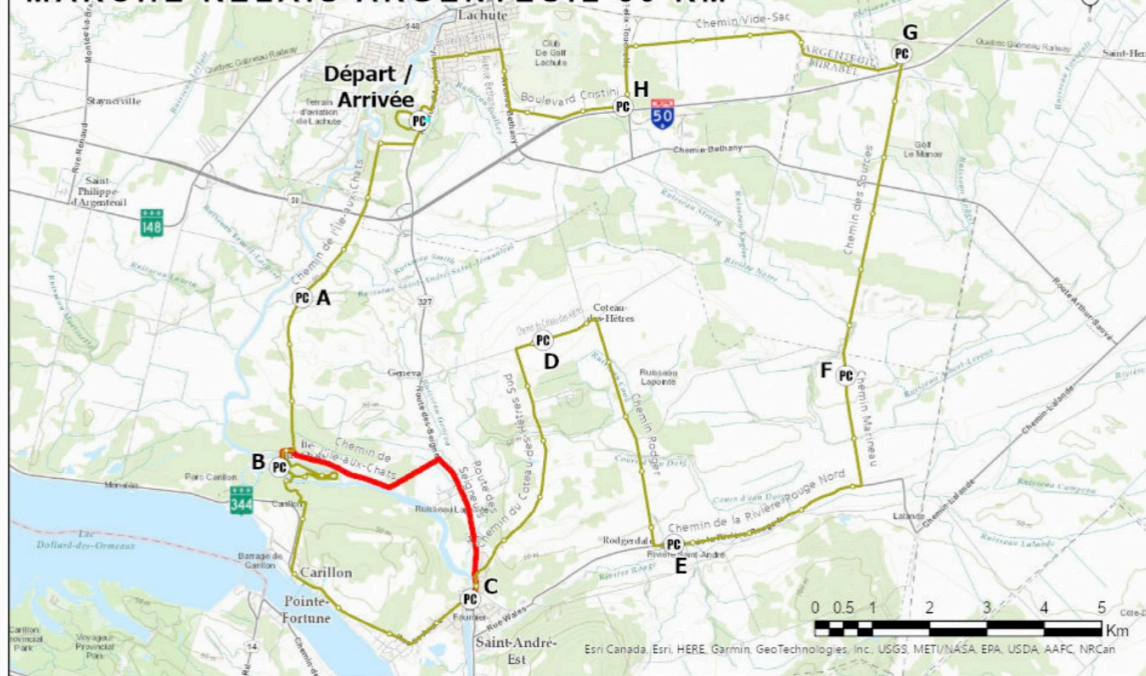


**URGENCE**  
**Composer le 911.**

**Informez un responsable:**  
**Cassandra Bastarache (450) 613-1586**  
**Alexyane Laplante-Legault (514) 464-2948**

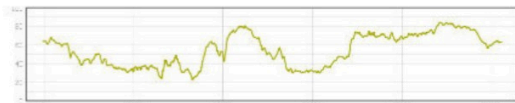
<p>Une heure avant votre heure de départ</p>	<p><b>Arrivée sur le site</b></p> <ul style="list-style-type: none"> <li>» Possibilité de récupérer la trousse d'équipe si ce n'est pas déjà fait, incluant : <ul style="list-style-type: none"> <li>○ Dossards;</li> <li>○ Témoin,</li> <li>○ Cartes (2) du parcours;</li> <li>○ Affiche d'identification du véhicule;</li> <li>○ Numéros de téléphone d'urgence.</li> </ul> </li> </ul>	
<p>Entre 6h30 et 9h30</p>	<p>Selon votre heure de départ...</p> <ul style="list-style-type: none"> <li>» Rencontres (3) des capitaines d'équipe pour l'information de dernière minute et répondre aux questions (6h30, 7h45 et 9 h).</li> <li>» Rencontres (3) des capitaines avec leur équipe pour la finalisation de la préparation de la journée et départ du coureur no 2 en direction du PC 1 afin d'être prêt à prendre le relais (6h45, 8h et 9h15).</li> <li>» Mots de bienvenue et départs donnés par le président d'honneur et l'ambassadeur (6h55, 8h10 et 9h25).</li> <li>» Départs (3) des participants (course et marche) (7h, 8h15 et 9h30).</li> </ul>	
<p>16h</p>	<ul style="list-style-type: none"> <li>» Départ de la Course de la Relève.</li> </ul>	
<p>À partir de 16h</p>	<ul style="list-style-type: none"> <li>» Arrivée des équipes à la Polyvalente Lavigne.</li> <li>» Remise des médailles à l'arrivée.</li> <li>» Photos d'équipe.</li> </ul>	
<p>À partir de 17h</p>	<ul style="list-style-type: none"> <li>» Souper festif</li> </ul>	
<p>À partir de 18h</p>	<ul style="list-style-type: none"> <li>» Remise des rubans et des certificats</li> </ul>	
	<p style="text-align: center;"><b>Rubans</b></p>	<p style="text-align: center;"><b>Certificats</b></p>
	<p style="text-align: center;">Féminine : 3 premières places</p>	<p style="text-align: center;">Course de la Relève : tiré au hasard</p>
	<p style="text-align: center;">Masculine : 3 premières places</p>	<p style="text-align: center;">Espoir : Dernière place de la catégorie « P'tit Extra »</p>
	<p style="text-align: center;">Mixte : 3 premières places</p>	<p style="text-align: center;">Équipe ayant amassé le plus d'argent</p>
	<p style="text-align: center;">Ultramarathon : 3 premières places</p> <p style="text-align: center;">P'tit extra : tiré au hasard</p>	<p style="text-align: center;">Participant ayant amassé le plus d'argent</p> <p style="text-align: center;">Meilleur déguisement</p>

# MARCHE RELAIS ARGENTEUIL 50 KM



## Légende

- PC Point de contrôle
- Borne de kilométrage
- Parcours de la marche
- Détour des voitures



1:75 000

Référence spatiale : NAD 1983 MTM 8  
Source : ©Gouvernement du Québec  
Course Relais Argenteuil (2019)  
Réalisé par : David Lascelles  
MarcheRelaisArgenteuil v.1.0 mars 2022

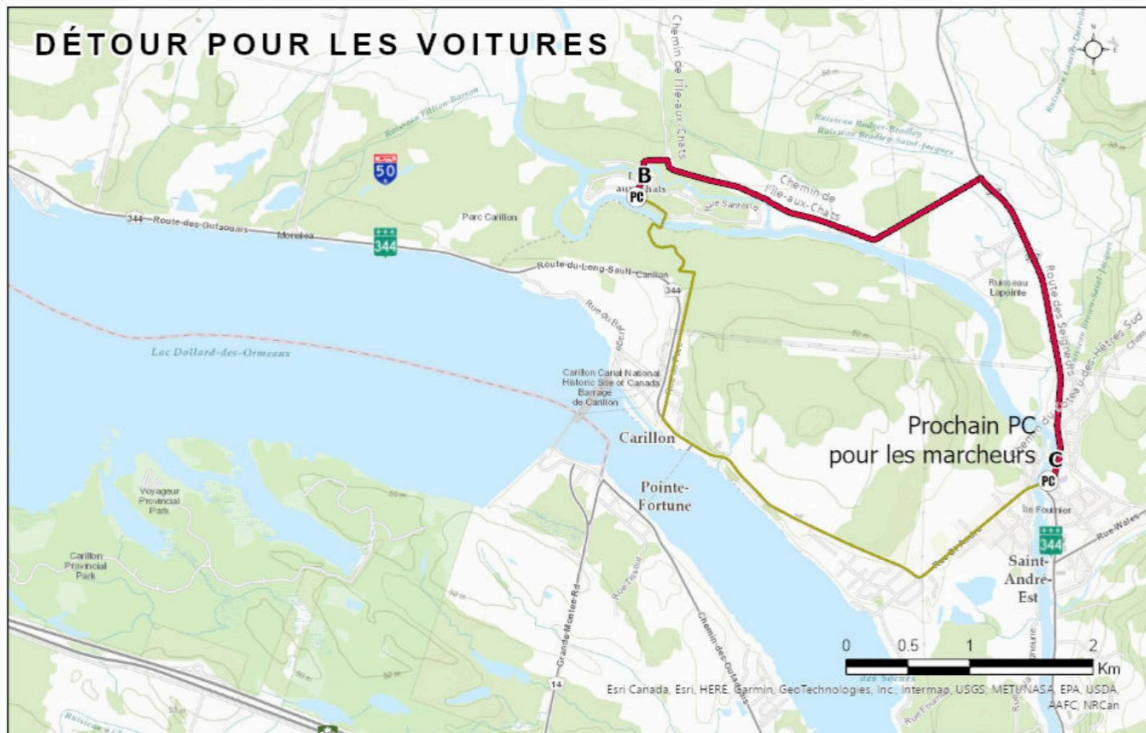


**DESCRIPTION DU PARCOURS MARCHE – RELAIS ARGENTEUIL 50KM**

Étape A (5,1 km) Dénivelé : 32m	<u>MARCHEUR ET VÉHICULE :</u> Départ au débarcadère d'autobus. Direction piste cyclable à l'arrière de la Polyvalente Lavigne. Suivre la piste cyclable, à droite sur Avenue d'Argenteuil. Marcher sur le côté droit jusqu'à la rue Dame-Neuve. Tourner à droite. Prendre le chemin de l'Île-aux-Chats à gauche. PC A : Devant le 3196 Chemin de l'Île-aux-Chats
Étape B (5,4 km) Dénivelé : 27m	<u>MARCHEUR :</u> Poursuivre sur le chemin de l'Île-aux-Chats, tourner à droite sur la rue du Pont puis à gauche sur la rue Tour de l'île. Continuer sur la rue Santerre pour tourner à gauche sur la rue Tour de l'île <u>VÉHICULE :</u> Revenir sur vos pas, sur la rue du pont. Continuer sur cette rue. Tourner à droite sur chemin de l'Île-aux-Chats. À droite sur Route 327(route des Seigneurs), au virage à droite sur Route 344 (route du Long-Sault) jusqu'à la montée Saint-Philippe. Pc B : Stationnement sur rue du Pont et rue Tour de l'île, Saint-André d'Argenteuil
Étape C (6,2 km) Dénivelé : 10m	<u>MARCHEUR :</u> 400m sur rue Tour de l'île, droite sur VéloRoute d'Argenteuil et emprunter le petit pont, garder la gauche sur piste cyclable à la première fourche et gauche à l'intersection de la piste cyclable. Tourner à droite vers secteur Carillon en empruntant la rue du Parc. Puis à gauche sur la Route du Long-Sault (344)/route des Seigneurs (327), Continuer jusqu'au point de contrôle. <u>VÉHICULE :</u> Revenir sur vos pas, droite sur rue du Pont, droite sur chemin de l'Île-aux-Chats, droite sur Route 327 (route des Seigneurs), point de contrôle C devant l'église à St-André. PC C : Devant l'église de Saint-André d'Argenteuil
Étape D (5,4 km) Dénivelé : 61m	<u>MARCHEUR ET VÉHICULE :</u> Continuer sur route des Seigneurs (327), droite sur Chemin du Coteau-des-Hêtres S., droite sur Chemin du Grand Coteau des Hêtres jusqu'au point de contrôle D. PC D : Près du 1150 chemin du Coteau des Hêtres (grand coteau)

<p>Étape E (5,5 km) Dénivelé : 56m</p>	<p><u>MARCHEUR ET VÉHICULE :</u> Continuer sur Chemin du Grand Coteau des Hêtres, droite sur Chemin <u>Rodger</u>, gauche sur chemin de la Rivière Rouge N. jusqu'au point de contrôle E. PC E : Près du 1810 chemin de la Rivière Rouge Nord</p>
<p>Étape F (5,4 km) Dénivelé : 20m</p>	<p><u>MARCHEUR ET VÉHICULE :</u> Continuer sur le Chemin de la Rivière Rouge N., gauche sur le Chemin Marineau jusqu'au point de contrôle F, un peu dépassé le 2935 chemin Marineau PC F : Un peu dépassé le 2935 chemin Marineau</p>
<p>Étape G (5,9 km) Dénivelé : 33m</p>	<p><u>MARCHEUR ET VÉHICULE :</u> Continuer sur le Chemin Marineau qui devient Chemin des Sources, gauche sur le chemin Vide Sac. Le point de contrôle G est un peu plus loin, dépassé la courbe PC G : Chemin des Sources et Chemin Vide Sac (un peu après la courbe)</p>
<p>Étape H (6,3 km) Dénivelé : 23m</p>	<p><u>MARCHEUR ET VÉHICULE :</u> Continuer sur le Chemin Vide Sac, gauche sur le Chemin Félix Touchette, droite sur le Boulevard <u>Cristini</u>. Le point de contrôle H est sur le coin, en face du stationnement de Planchers Husky. PC H : Boulevard <u>Cristini</u>, devant <u>Modix</u> Plastique</p>
<p>Étape I (5,5 km) Dénivelé : 35m</p>	<p><u>MARCHEUR ET VÉHICULE :</u> Continuer sur le Boulevard <u>Cristini</u>, droite sur Avenue <u>Béthany</u>, gauche sur Boulevard Tessier, gauche sur Avenue d'Argenteuil (traverser à cette intersection et marcher du côté droit sur Argenteuil), prendre la première entrée du stationnement de la Polyvalente Lavigne sur la droite et suivre le chemin en périphérie pour ensuite revenir au débarcadère d'autobus de la Polyvalente Lavigne. PC I : Débarcadère d'autobus de la Polyvalente Lavigne, 452 Av. Argenteuil</p>

# DÉTOUR POUR LES VOITURES



## Légende

- Point de contrôle
- Parcours de la marche
- Détour des voitures



1:35 000

Référence spatiale : NAD 1983 MTM 8  
Source : ©Gouvernement du Québec  
Course Relais Argenteuil (2019)  
Réalisé par : David Lascelles  
CourseRelaisArgenteuil v.1.0 mars 2022



<b>PC</b>	<b>Heures (ouverture – fermeture)</b>	<b>Lieu</b>
<b>A</b>	7h30-9h45	» Devant le 3196 chemin de l'île-aux-Chats
<b>B</b>	8h15-10h30	» Stationnement, coin rue du Pont et chemin Tour de l'île
<b>C</b>	9h15-11h45	» Devant l'église de St-André d'Argenteuil
<b>D</b>	10h00-12h45	» Près du 1150 chemin du Coteau des Hêtres (Grand Coteau)
<b>E</b>	11h00-14h00	» Près du 1810 chemin de la Rivière-Rouge Nord
<b>F</b>	11h45-15h00	» Un peu dépassé le 2935 Chemin Marineau
<b>G</b>	12h30-16h30	» Chemin des Sources et Chemin Vide Sac (sur Chemin Vide Sac, un peu après la courbe)
<b>H</b>	13h30-17h30	» Boulevard Cristini, devant Plancher Husky
<b>I ARRIVÉE</b>	14h30-18h45	» Débarcadère d'autobus de la Polyvalente Lavigne, 452 Avenue Argenteuil

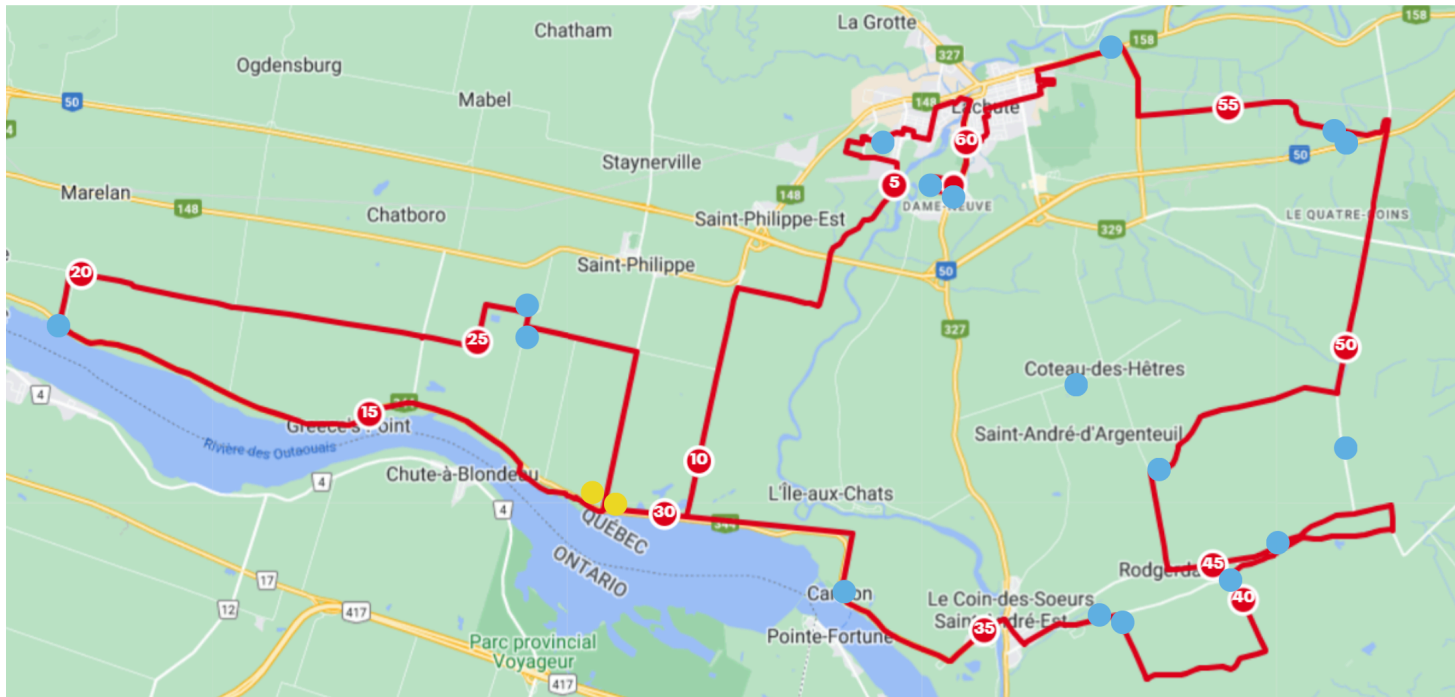
**\*Même si les équipes de marcheurs sont autonomes, l'ouverture et la fermeture des PC vous permettent d'estimer votre temps de marche pour arriver au site principal de l'événement pour le souper festif & la remise des rubans ainsi que les certificats.**



# INSTALLATIONS SANITAIRES

● AJOUTÉES

● DÉJÀ PRÉSENTES



# MARCHEURS



**À BORD!**

# MARCHEURS



**À BORD!**